

Straumann® Smart Grundkursus i implantatbehandling

TANDLÆGER

MÅLSÆTNING

Deltagerne vil efter kurset være i stand til at foretage de nødvendige undersøgelser, som er med til at skabe optimale forudsætninger for en vellykket implantatbehandling. Desuden vil man erhverve teoretisk og praktisk viden om de basale principper i implantat protetik. Deltagerne vil efter kurset have opnået øget kendskab til muligheder og begrænsninger ved implantatbehandling med henblik på at øge kvaliteten af patient information og vejledning. Man vil være bekendt med en metode til identificering af patienter hvor behandlingen kan udføres af tandlægen selv og de tilfælde hvor der bør henvises til specialist. Man vil kunne forstå og forebygge risici og komplikationer. Undervejs vil Straumann personalet informere om aktuelle nyheder, relevante produkter og Straumann Smart så deltagerne efterfølgende kan anvende det unikke værktøj.

Første dag vil der være fokus på implantaterne med Søren Aksel Christian Krarup. Her vil Straumann personalet også introducere kassetten og der vil være mulighed for selv at isætte implantat på model. Efter kurset vil man selvstændigt kunne udføre ukomplicerede implantatbehandlinger.

Anden dag omhandler den tilhørende protetik med Lars Rossel og Claes Bülow. Lars fortæller også om ITI og hvad de står for.

MÅLGRUPPE

Tandlæger med lille eller ingen erfaring med implantologi.

KURSUSPLAN

2 dages kursus kombineret med teori og praktiske øvelser. Læg mærke til at dag ét foregår på kirurgisk klinik og dag to på dentallaboratorium, for at skabe en særlig autentisk atmosfære.

KURSUSINDHOLD

- ITI – SAC Tool
- Kirurgiske indsættelses- og belastningstidspunkter
- Protetiske værktøjer
- TL/BL implantater
- Aftagelig og fast protetik
- Komplikationer og priser
- Hands-on med fantom modeller og grisekæber
- Generelle kirurgiske principper, incision, rouginering, udboring og suturering
- Postoperative ordinationer, journalisering
- Kirurgisk procedure ved anvendelse af SDIS
- Valg af implantat, æstetiske principper, healingabutment
- Hvordan kommer jeg videre?
- Der bliver vist live operation på klinikken

Kurset inkluderer Straumann Smart Online Education, som giver adgang til en platform med interaktive undervisningsmaterialer og Pdf'er, omfattende implantatrelateret klinisk teori og information med skridt for skridt brug af Straumann's basis produkter:

- Unik 24/7 mulighed for selvstudie
- Eksklusiv tilgang til praksisrettet interaktivt læringsmateriale med omfattende implantatrelateret klinisk teori og information om brugen af Straumanns basis produkter skridt for skridt
- Kliniske film
- Tjeklister og skabeloner til brug på klinikken
- Teknisk produkt- og patientinformation
- Tilgang til udvalgte ITI Online Academy læringsmoduler
- Selv tests

København

27. MARTS

Frederiksberg

28. MARTS

KURSUSGIVERE

Søren Aksel Christian Krarup, Kæbekirurg
Vibeke Lentz Andersen, Operationssygeplejerske
Lars Rossel, Tandlæge og ITI Fellow
Claes Bülow, Tandtekniker

DATO/STED

Fredag 27. marts kl. 10.00 – 19.00
Kæbekirurgisk Klinik, Hovedvagtsgade 8,
1103 København K

og lørdag 28. marts kl. 9.00 – 17.00
CCdent Dentallaboratorium, Finsensvej 80A,
8000 Frederiksberg

SAC KLASIFICERING

● Straight forward

CE-TIMER

15 timer

PRIS

DKK 8.400,- inkl. moms for tandlæger
Inkluderer 2 dages undervisning, forplejning
samt kursusmiddag fredag aften.

ANTAL DELTAGERE

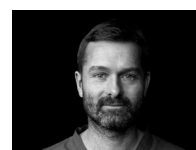
10 tandlæger

TILMELDING

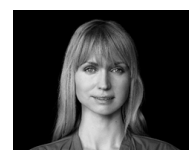
Link til online registrering: www.straumann.dk,
Vælg: Dental Professionals, Training &
Education, Course Calendar
Eller: www.kortlink.dk/vh5w

SPØRGSMÅL

E-mail: education.dk@straumann.com
Tel.: +45 46 16 06 66



Søren



Vibeke



Lars



Claes